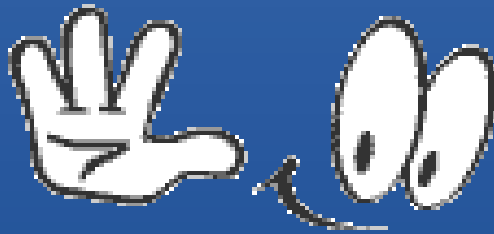


# PRÉAMBULE 2017-02



# PRÉAMBULE 2017-02

QU'EST CE QUE JE VEUX FAIRE ?

COMPRENDRE COMMENT CELA FONCTIONNE

mais pas n'importe comment

AVEC METHODE ET ORGANISATION

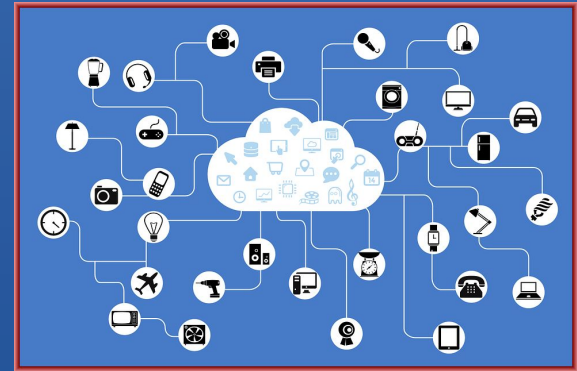
# INFOLA81 2017-02



Aujourd'hui



Demain



Après-demain



# INFOLA81 2017-02

POURQUOI FAUT-IL S'IDENTIFIER SUR UN RESEAU PRIVE ?

- 1) Pour connaître les appareils connectés
- 2) Pour conserver un historique
- 3) Pour gérer une bonne fois pour toute son paramétrage
- 4) Pour conserver ses favoris
- 5) Pour accéder à ses données partagées sur le CLOUD

# INFOLA81 2017-02

POURQUOI NE FAUT-IL PAS S'IDENTIFIER SUR UN RESEAU PUBLIC ?

- 1) Pour éviter d'être contacté parfois de façon malveillante
- 2) Pour éviter que l'on sache les sites que nous avons consultés
- 3) Pour gérer au cas par cas son paramétrage

# INFOLA81 2017-02



Intéret du CLOUD

Quelque soit son appareil, en se connectant avec son identifiant, on récupère l'ensemble de nos données personnelles

# INFOLA81 2017-02

## Le Partage des Données

- a) Soit elles sont stockées sur un de nos appareils => pour y accéder, il faut que notre appareil soit allumé et connecté à internet
- b) Soit elles sont stockées sur un serveur dans le CLOUD => elles sont accessibles 24h/24, 7 jours/7



# INFOLA81 2017-02

## Le Partage des Données

- a) Il peut être PUBLIC => N'importe qui peut y accéder à la condition de connaître l'emplacement où elles sont stockées
- b) Il peut être LIMITE => Seules les personnes nommément identifiées peuvent y accéder
- c) Il peut être PERSONNEL => Seul vous, pourrez y accéder en vous connectant à partir de votre identifiant et de votre mot de passe

# INFOLA81 2017-02

## Découverte du réseau INTRANET

But : Référencer tous les appareils qui sont connectés à un instant « T » sur le même routeur à partir de leur adresse « IP »

Il est conseillé de connaître les adresses IP suivantes:

- a) L'adresse IP fournit par votre fournisseur d'accès à internet. ...
- b) L'adresse de votre routeur. ...

Quelques fois il sera nécessaire de connaître aussi les adresses IP des autres périphériques qui se trouvent dans votre réseau.

<https://kb.netgear.com/fr/26778/Que-ce-qu'une-adresse-IP-Introduction-%C3%A0-l-IP-statique-et-dynamique-1479991148440>

# INFOLA81 2017-02

Découverte du réseau INTRANET

Quels sont les (mes) appareils accessibles ?

Quelles sont leurs particularités ?

1-Matériel

2-Système d'exploitation

3-Programmes

4-Données personnelles

# INFOLA81 2017-02

CONNAITRE LES CARACTERISTIQUES DE SON MATERIEL  
afin de l'utiliser à bon escient

- 1) Taille mémoire
- 2) Capacité de stockage
- 3) Définition de l'écran
- 4) Réseaux acceptés
- 5) Système d'exploitation installé

# INFOLA81 2017-02

## COMPRENDRE COMMENT CELA FONCTIONNE

